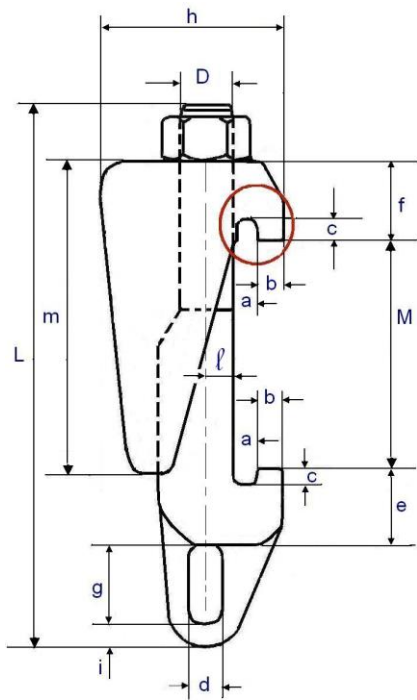
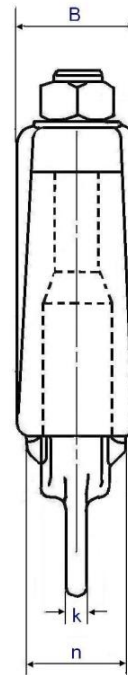
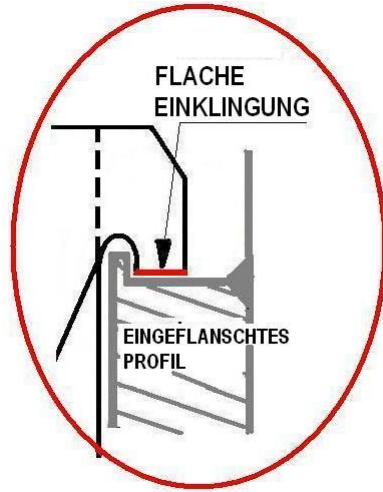


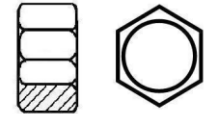
KLAMMERSCHRAUBEN mit FLACHER Einklingung



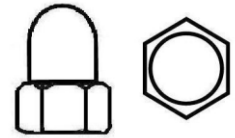
DETAIL DER EINKLINGUNG



STANDARDMONTAGE:



SECHSMUTTER
nach DIN 934



HUTMUTTER

ANDERE VERSCHLUSSARTEN:

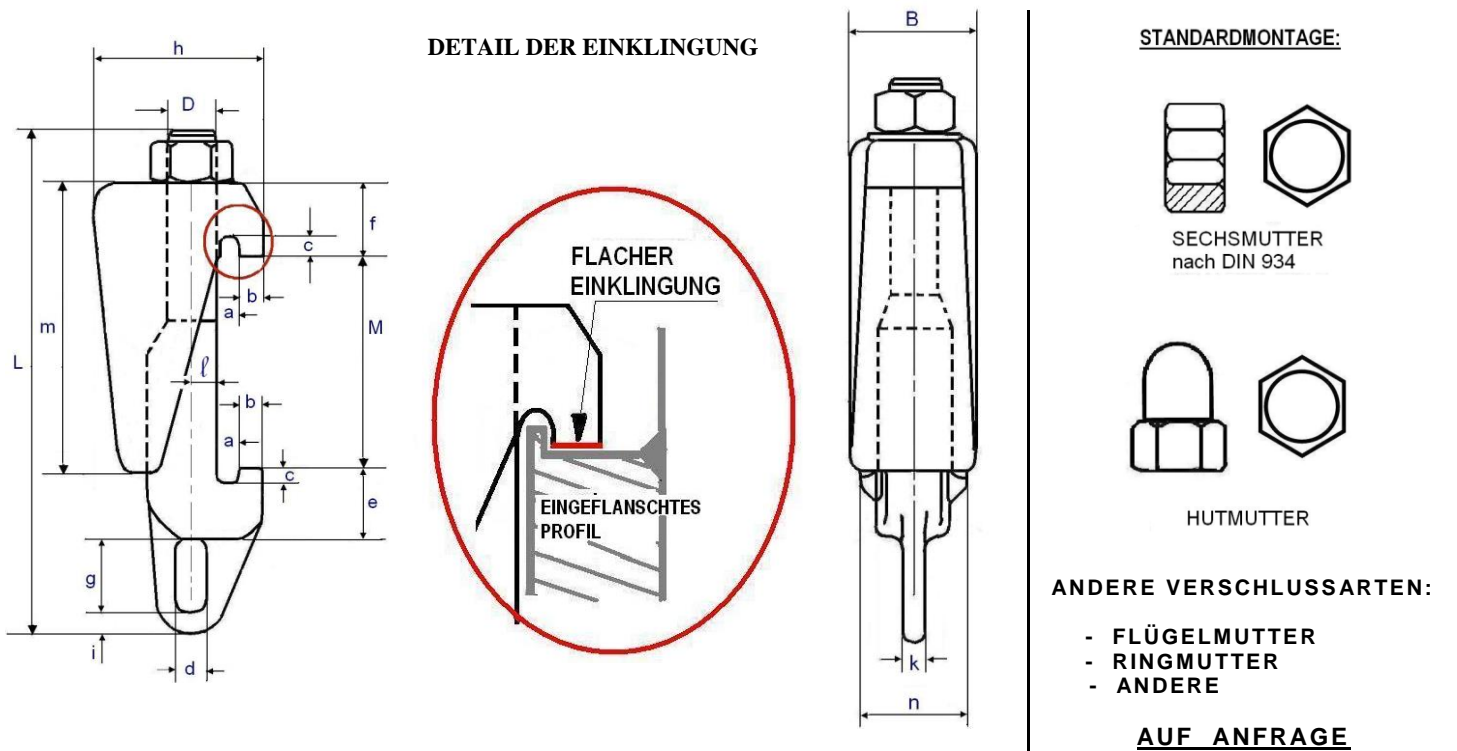
- FLÜGELMUTTER
- RINGMUTTER
- ANDERE

AUF ANFRAGE

Grössenvariationen: auf Anfrage

MAß	M	L	B	a	b	c	d	e	f	g	h	i	k	ℓ	m	n	Kg.
	ÖFFNUNG																
M10 - K	13 - 24	83	25	4	4	4	6	13	12	15	27	5	6	5	43	20	0,16
M10 - L	22 - 33	94	25	4	4	4	6	13	12	15	27	5	6	5	43	20	0,18
M10 - LS	70 - 83	122					auf Anfrage										
M12 - L	40 - 56	133	34	4	5	4	8	18	20	16	38	6	8	6	70	30	0,50
M16 - K	40 - 60	165	40	6	7	5	12	25	25	25	58	8	8	8	100	32	1,13
M16 - L	55 - 85	192	40	6	7	5	12	25	25	25	58	8	8	8	100	32	1,21
M16 - L2	80 - 110	213	40	6	7	5	12	25	25	25	58	8	8	8	100	32	1,28
M16 - LS	95 - 125	234	40	6	7	5	12	25	25	25	58	8	8	8	100	32	1,40
M20 - K	50 - 75	200	45	10	9	8	14	30	30	30	73	8	8	10	115	42	1,95
M20 - L	65 - 90	212	45	10	9	8	14	30	30	30	73	8	8	10	115	42	2,00
M20 - L2	90 - 130	252	45	10	9	8	14	30	30	30	73	8	8	10	115	42	2,20
M24 - K	65 - 95	230	52	10	11	8	14	34	34	30	78	9	10	12	130	46	2,65
M24 - L	90 - 130	265	52	10	11	8	14	34	34	30	78	9	10	12	130	46	3,00
M24 - L2	120 - 160	300	52	10	11	8	14	34	34	30	78	9	10	12	130	46	3,20
M24 - LS	155 - 200	340	52	10	11	8	14	34	34	30	78	9	10	12	130	46	3,40
M24 - LP	180 - 260	404	52	10	11	8	14	34	34	30	78	9	10	12	130	46	4,40
M24 - LX	290 - 330	470	52	10	11	8	14	34	34	30	78	9	10	12	130	46	6
M27 - K	90 - 110	290	63	10	16	8	14	52	45	40	85	9	10	15	155	55	4,80
M27 - L	115 - 145	327	63	10	16	8	14	52	45	40	85	9	10	15	155	55	5,00
M27 - L2	150 - 195	375	63	10	16	8	14	52	45	40	85	9	10	15	155	55	5,15
M27 - L3	205 - 255	435	63	10	16	8	14	52	45	40	85	9	10	15	155	55	6,15
M27 - BV	250 - 300	480	63	10	16	8	14	52	45	40	85	9	10	15	155	55	7,20
M27 - LS	340 - 385	565	63	10	16	8	14	52	45	40	85	9	10	15	155	55	7,70
M27 - LX	440 - 480	680					auf Anfrage										

KLAMMERSCHRAUBEN mit FLACHER Einklingung



Größenvariationen: auf Anfrage

Maß	M	L	B	a	b	c	d	e	f	g	h	i	k	ℓ	m	n	Kg.
	ÖFFNUNG																
M33 – K	100 – 150	380	70	12	20	10	24	65	56	48	102	10	20	18	200	70	9,20
M33 – L	150 – 200	430	70	12	20	10	24	65	56	48	102	10	20	18	200	70	10,1
M33 – Spc.	180 – 220	440	70	12	20	10	24	63	56	48	102	10	20	18	200	70	10,2
M33 – L2	200 – 250	480	70	12	20	10	24	65	56	48	102	10	20	18	200	70	10,8
M33 – L3	250 – 300	530	70	12	20	10	24	65	56	48	102	10	20	18	200	70	11,4
M33 – L4	280 – 320	550	70	12	20	10	24	65	56	48	102	10	20	18	200	70	12,0
M33 – L5	365 – 415	645	70	12	20	10	24	65	56	48	102	10	20	18	200	70	12,8
M33 – LX	380 – 430	655						auf Anfrage									
M33 – LY	510 – 560	810						auf Anfrage									
M56 – L	200 – 245	523						auf Anfrage									
M56 – L2	260 – 350	640						auf Anfrage									
M56 – L3	380 – 420	705						auf Anfrage									

- WERKSTOFFE :**
 - 42CrMo4 nach DIN EN 10269
 - X2CrNiMo17 12 2 / 1.4404 nach DIN 17440
 - Produkten aus anderen Werkstoffen: auf Anfrage
- ENDBEARBEITUNG:**
 - Verzinkung in Gelb/ Weiß
 - Beizen/ Polierung
 - andere Endbearbeitungen: auf Anfrage
- ZERTIFICATEN:**
 - EN10204 3.1: mit allen Lieferungen
 - EN 10204 3.2: auf Anfrage

BLATT 2 von 2

Blatt No.
IF 11

Rev.
B

Datum:
Mai 2018

interforgia *if*

**ES IST VERBOTEN,
DIESEN DOKUMENT ZU
COPIEREN, ZU ÄNDERN
UND ZU VERBREITEN**