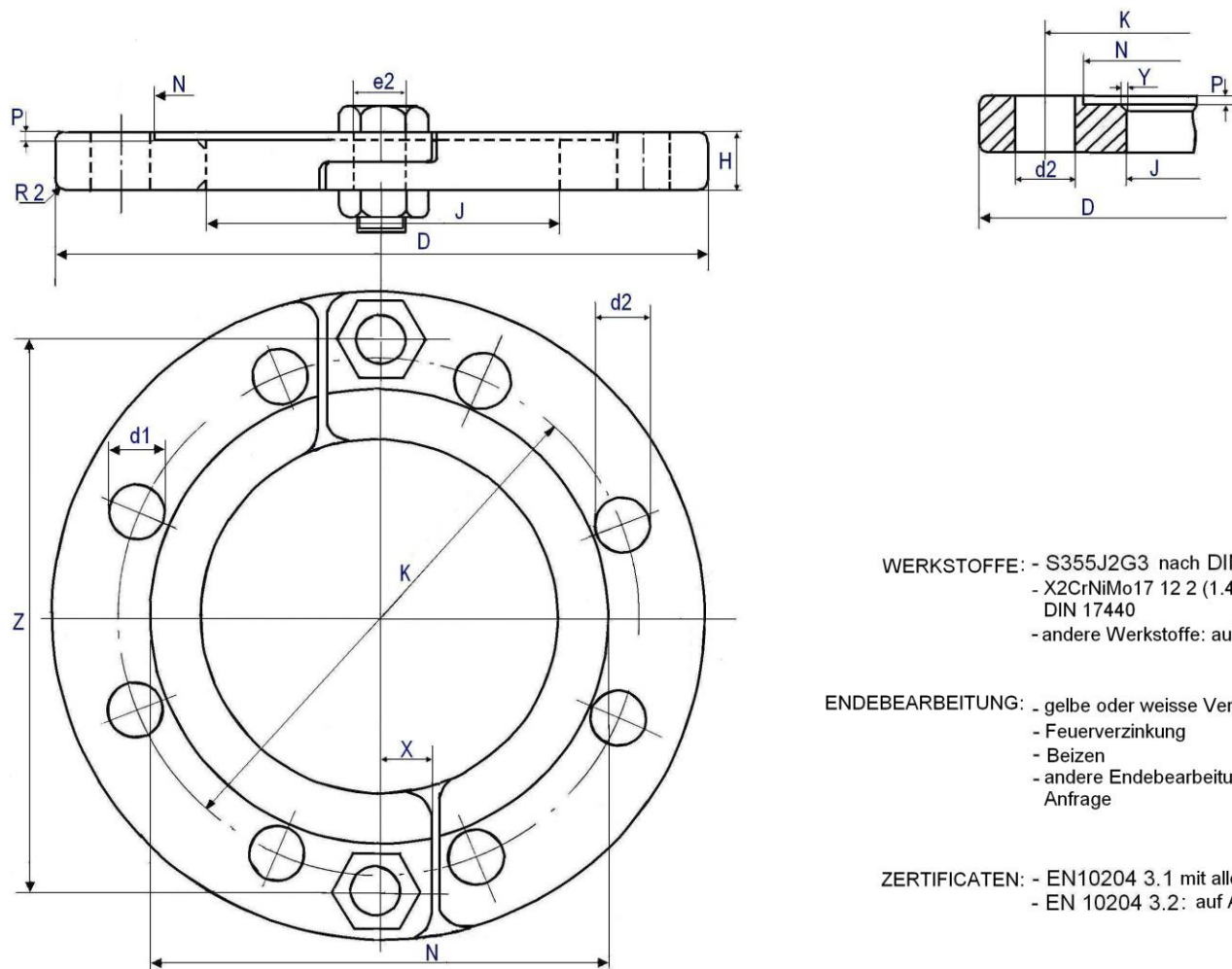


# LOSFLANSCHEN nach DIN 28150



WERKSTOFFE: - S355J2G3 nach DIN EN 10025  
 - X2CrNiMo17 12 2 (1.4404) nach  
 DIN 17440  
 - andere Werkstoffe: auf Anfrage

ENDEBEARBEITUNG: - gelbe oder weisse Verzinkung  
 - Feuerverzinkung  
 - Beizen  
 - andere Endbearbeitungen: auf  
 Anfrage

ZERTIFICATEN: - EN10204 3.1 mit allen Lieferungen  
 - EN 10204 3.2: auf Anfrage

## GRÖßEN nach DIN 2502

Größenvariationen: auf Anfrage

DN	D	K	H	J	N	P	X	Y	Z	d1 Gewinde Bohrung	No. d2	No.e2	PN
25	115	85	14	48	70	2	12	2 x 45°	92	M12	4 x 14	2 x 10	16
32	140	100	14	60	80	2	15	2 x 45°	110	M16	4 x 14	2 x 12	16
40	150	110	14	66	90	2	15	2 x 45°	120	M16	4 x 18	2 x 12	16
50	165	125	16	78	104	2	15	2 x 45°	135	M16	4 x 18	2 x 12	16
65	185	145	18	92	124	2	15	2 x 45°	155	M16	4 x 18	2 x 12	16
80	200	160	18	108	140	2	15	3 x 45°	170	M16	4 x 18	2 x 12	16
100	220	180	18	135	160	2	15	3 x 45°	190	M16	8 x 18	2 x 12	16
125	250	210	20	155	190	3	15	3 x 45°	220	M16	8 x 18	2 x 12	16
150	285	240	20	188	214	3	18	3 x 45°	250	M20	8 x 18	2 x 14	16
200	340	295	24	235	270	3	18	3 x 45°	305	M20	8 x 22	2 x 14	10
250	395	350	26	295	324	3	18	3 x 45°	360	M20	8 x 22	2 x 14	10
300	445	400	30	345	374	3	18	3 x 45°	410	M20	12 x 22	2 x 14	10
<b>Sondergrößen</b>													
15	95	65	12	34	48	2	8	2 x 45°	79	M12	4 x 14	2 x 9	16
20	105	75	14	40	60	2	12	2 x 45°	75	M12	4 x 14	2 x 6,5	16

Blatt No.

IF 13

Rev:

C

Datum:

Juni 2023

interforgia if

ES IST VERBOTEN,  
 DIESEN DOKUMENT ZU  
 COPIEREN, ZU ÄNDERN  
 UND ZU VERBREITEN